

Model 4020 & 4030 Accelerometer



DC応答シリコンMEMS加速度計

2軸・3軸選択可能

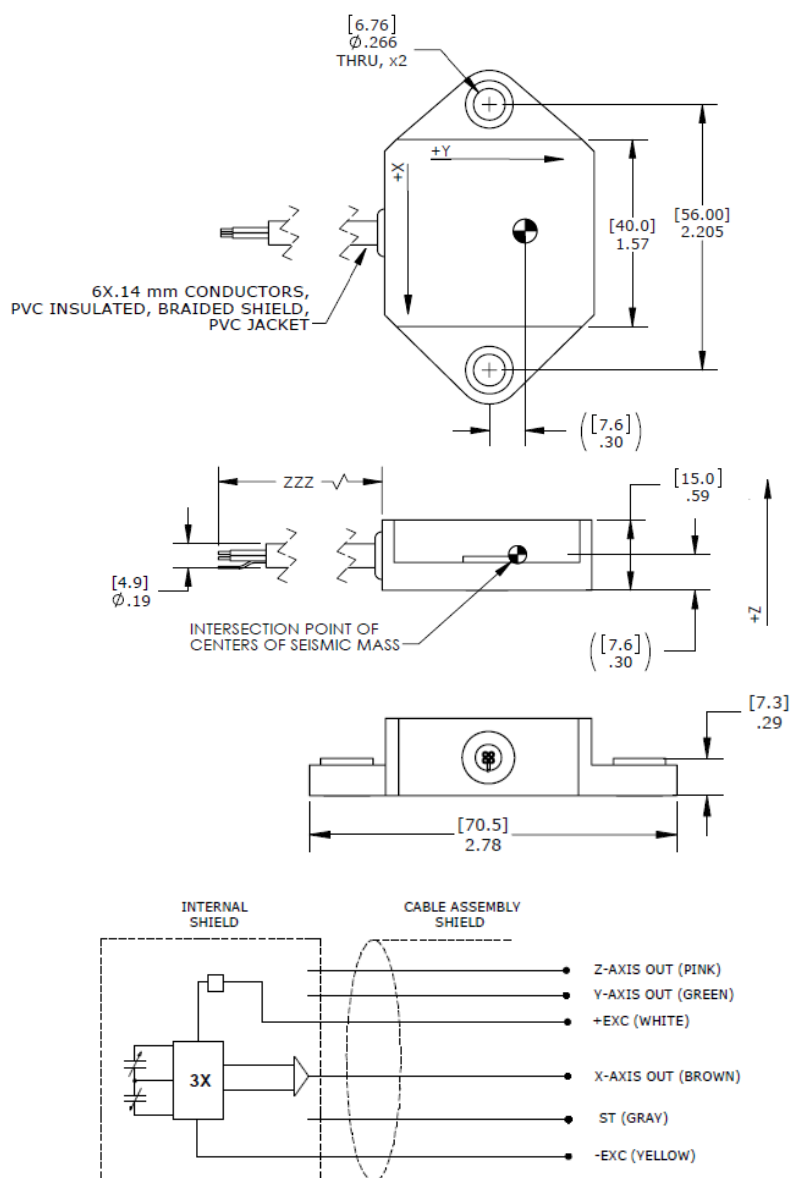
低価格、堅牢仕様

±2gと±6gの計測レンジ

防塵防滴IP65



寸法図面



Model 4020&4030はローノイズで、耐久性のある絶縁素材を筐体を使用しています。計測レンジは±2gと±6gの2種類から選択でき、どちらも応答周波数は0Hz～200Hzです。Model4020は2軸計測タイプ、Model4030は3軸計測タイプとなります。静電容量型のシリコンMEMS素子を使用しており、高解像度と長期安定性を実現しています。

特長

- ・印加電圧 5-30V
- ・密封仕様
- ・ローパスフィルター出力
- ・静電容量型シリコンMEMS素子
- ・セルフテスト可能

応用例

- ・低周波数での振動モニタリング
- ・構造モニタリング
- ・角度、傾斜測定
- ・挙動解析
- ・地震関係モニタリング
- ・低周波数アプリケーション



製品仕様

特別に断りのない限り、すべての値は+24°C, 10Hz, 5Vdcでの標準値です。Measurement Specialtiesは、これらの仕様を予告なく更新および変更する権利を留保します。

Parameters

DYNAMIC

			Notes
計測レンジ (g)	±2	±6	
感度 (mV/g)	1000	333	±10%
応答周波数 (Hz)	0-200	0-200	±5%
非直線性 (%FSO)	±1	±1	
他軸感度 (%)	<3	<3	
耐衝撃性 (g)	2000	2000	
残留ノイズ (µV RMS)	600	240	通過帯域
残留ノイズ (µg/√Hz RMS)	50	42	
セルテスト出力 (mV)	X = +210 ±90 Y = -210 ±90 Z = -340 ±190	X = +70 ±30 Y = -70 ±30 Z = -110 ±65	グラウンド:STライン

ELECTRICAL

ゼロオフセット (V)	2.5 ±0.1
印加電圧 (Vdc)	5 to 30
印加電流 (mA)	4
フルスケール出力 (Vdc)	±2
グラウンド	取り付け面から絶縁

ENVIRONMENTAL

ゼロオフセット温度依存性 (%FSO)	±4	-40° to +85°C
感度温度依存性 (%)	±5	-40° to +85°C
使用温度 (°C)	-40 to 85	
耐湿性	エポキシ樹脂にて密封, IP65	

PHYSICAL

筐体材質	Nylon 6-6, 30% GF, Brass Inserts at Mounting Holes
重量	50グラム
取り付け	2x ¼ or M6 Screws
取り付けネジトルク	18 lb-in (2.0 N-m)

オプション: 121 3-Channel Precision Low Noise DC Amplifier

The information in this sheet has been carefully reviewed and is believed to be accurate; however, no responsibility is assumed for inaccuracies. Furthermore, this information does not convey to the purchaser of such devices any license under the patent rights to the manufacturer. Measurement Specialties, Inc. reserves the right to make changes without further notice to any product herein. Measurement Specialties, Inc. makes no warranty, representation or guarantee regarding the suitability of its product for any particular purpose, nor does Measurement Specialties, Inc. assume any liability arising out of the application or use of any product or circuit and specifically disclaims any and all liability, including without limitation consequential or incidental damages. Typical parameters can and do vary in different applications. All operating parameters must be validated for each customer application by customer's technical experts. Measurement Specialties, Inc. does not convey any license under its patent rights nor the rights of others.

製品型番

型番 : Model Number + 計測レンジ + ケーブル長

40XX-GGG-CCC

| | | _____ ケーブル長 (120 = 120 インチ)

| | _____ 計測レンジ (002 = ±2g)

| _____ 2軸/3軸指定 (4020 = 2軸、4030 = 3軸)

例 : 4030-002-120

→ Model 4030 (3軸)、計測レンジ±2g、ケーブル長120インチ